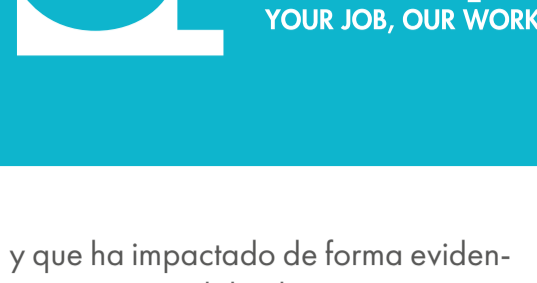




IMPACTO DEL COVID EN LOS RECURSOS HUMANOS



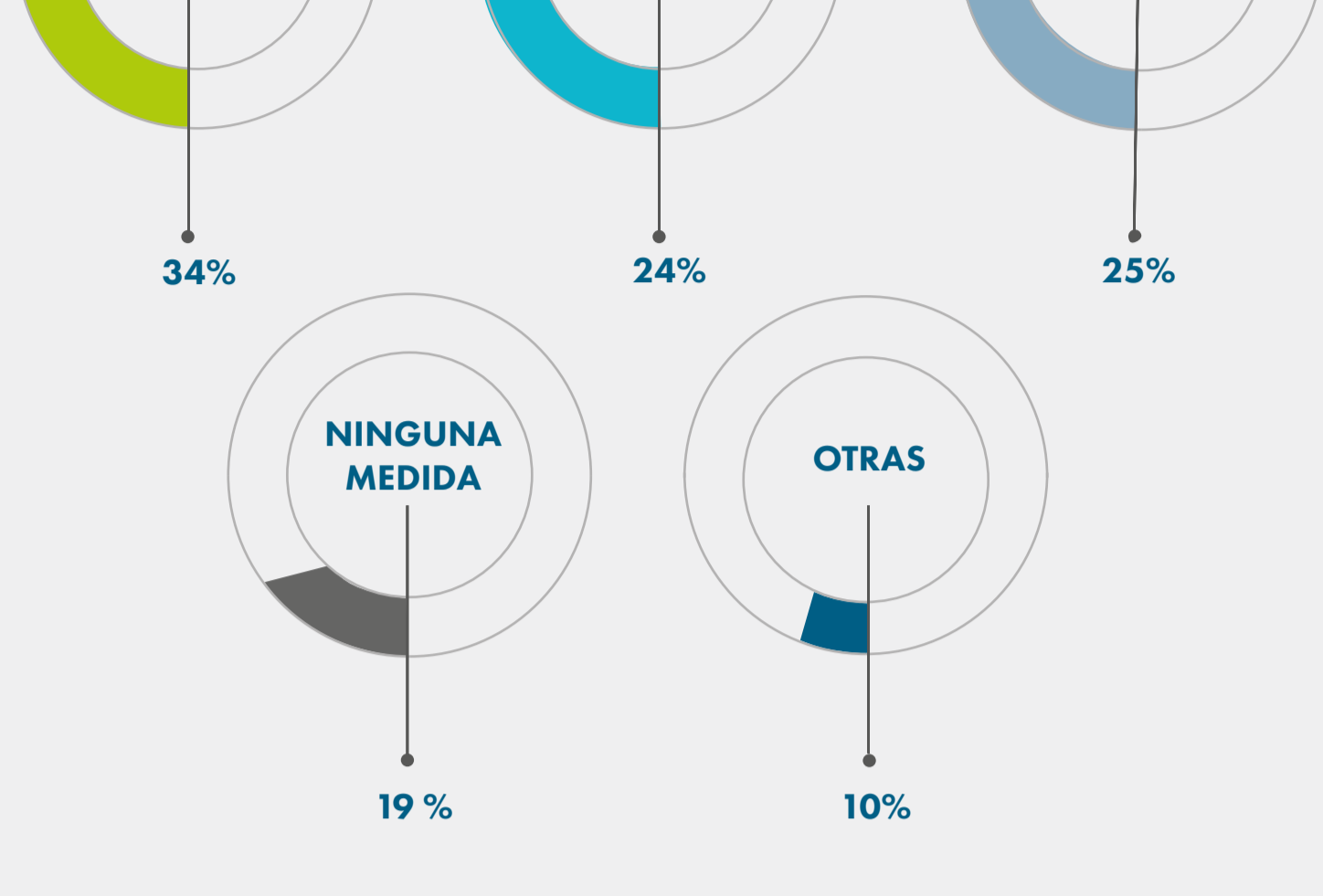
Llevamos meses conviviendo con un virus que ha revolucionado todo, y que ha impactado de forma evidente en el tejido empresarial de nuestro país. El Covid-19 ha supuesto el cierre temporal de algunas empresas, y la transformación de otras tantas, que han tenido que reinventarse para poder salir adelante.

Ante esta situación provocada por la pandemia, los responsables de los departamentos de Recursos Humanos se han visto a marchas forzadas a tomar decisiones de gran impacto en las organizaciones, con el objetivo de garantizar tanto el empleo como la supervivencia de las compañías.

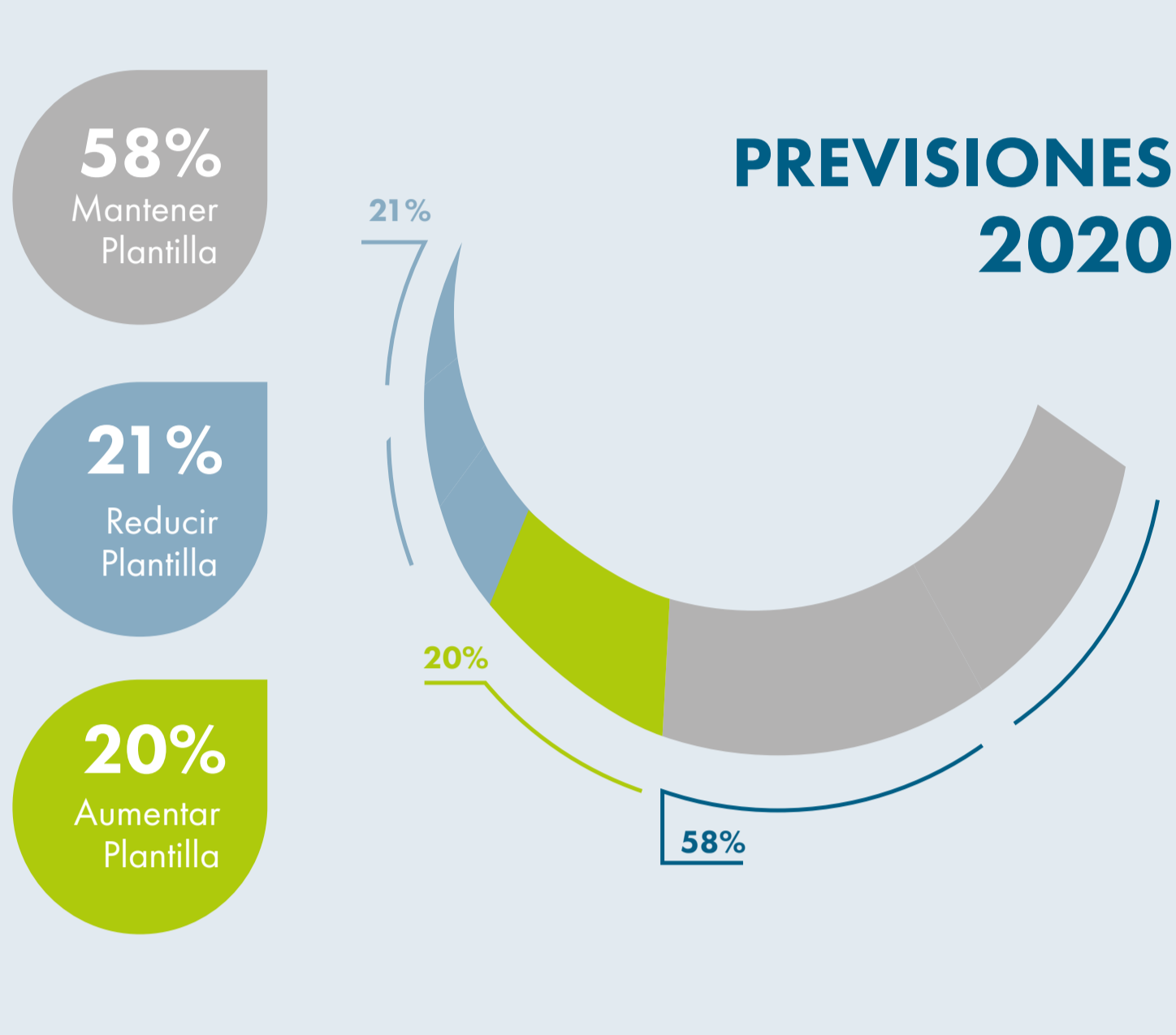
Analizamos a través de este estudio el impacto de la crisis del coronavirus en las políticas de personas en nuestro país. ¿Qué políticas de RRHH se han visto más afectadas por la covid? ¿Cuándo esperan las empresas en nuestro país volver a los niveles de contratación previos a la crisis? ¿Ha llegado el teletrabajo para quedarse? Para la obtención de datos que nos permitiesen dar respuesta a estas preguntas, Gi Group ha contado con la colaboración de más de 200 empresas de tamaño medio y grande en nuestro país. A continuación detallamos todos los resultados obtenidos.

AJUSTES DE PERSONAL

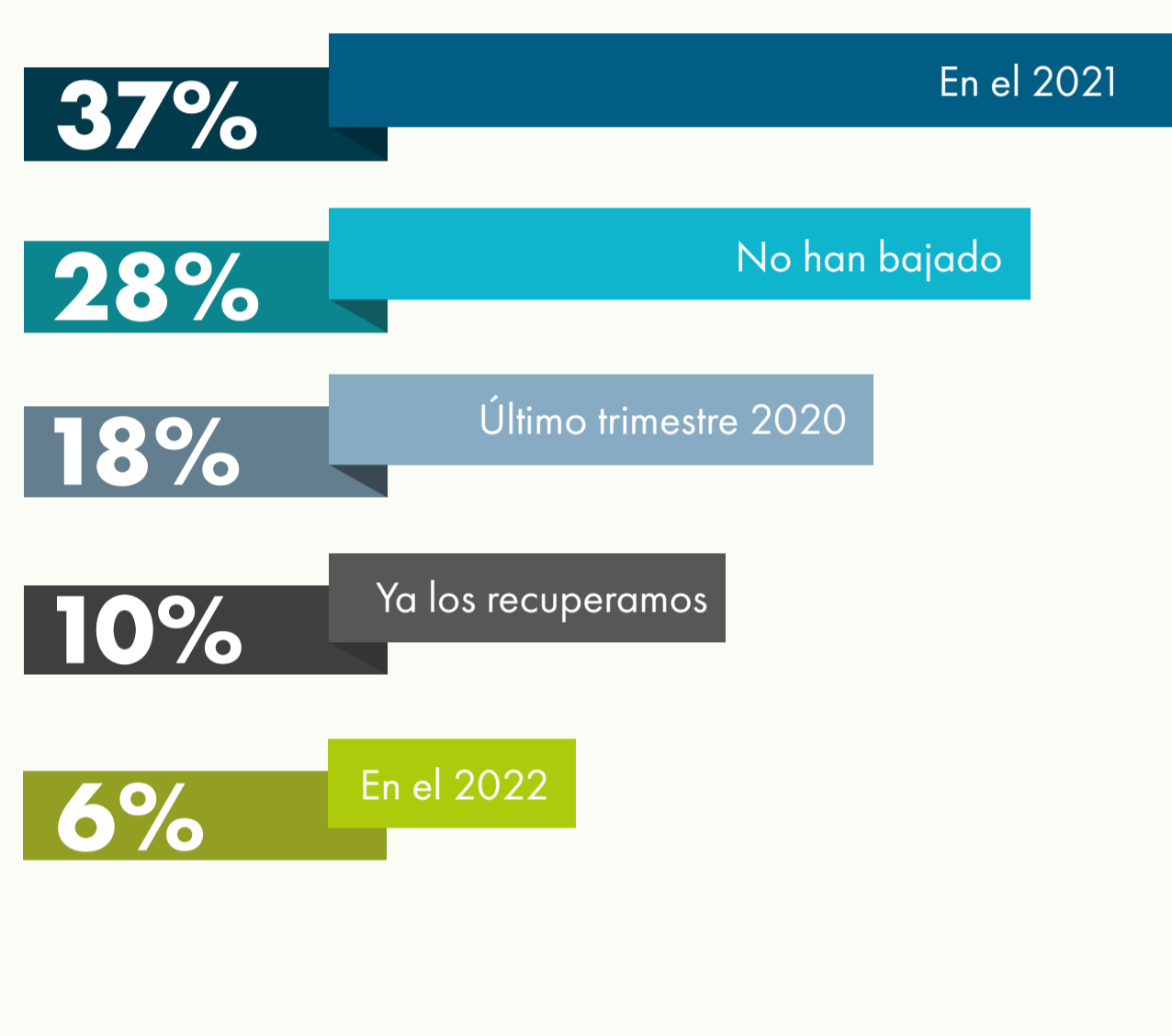
¿Qué medidas se llevaron a cabo en tu empresa a raíz del impacto por el covid-19?



¿Cuáles son sus previsiones de personal de tu empresa para este 2020?



¿Cuándo crees que tu empresa recuperará los niveles de contratación previos a la crisis?



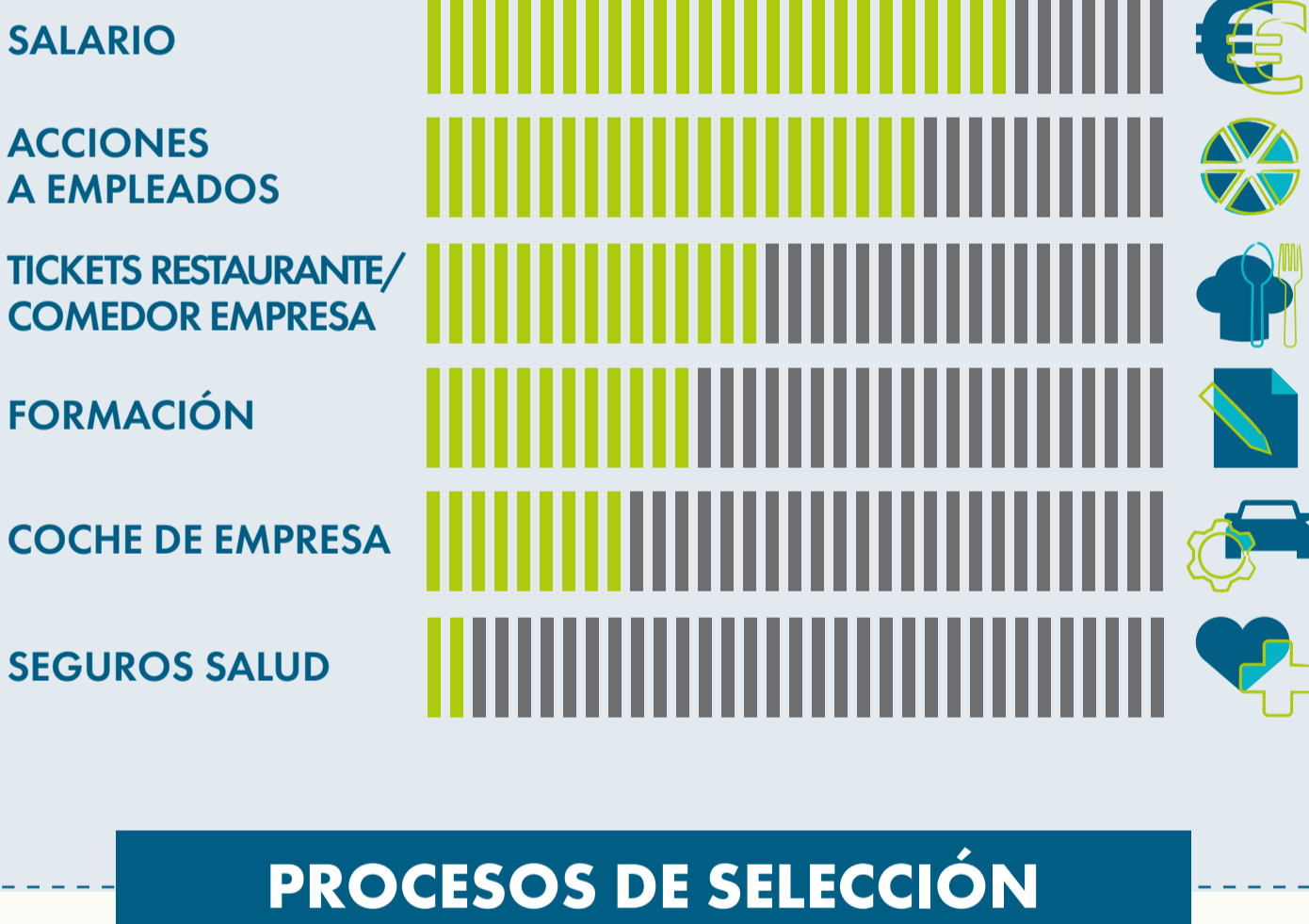
POLÍTICA RETRIBUTIVA

¿Se plantea tu empresa una reducción de costes vía política retributiva?



87% NO **SI 13%**

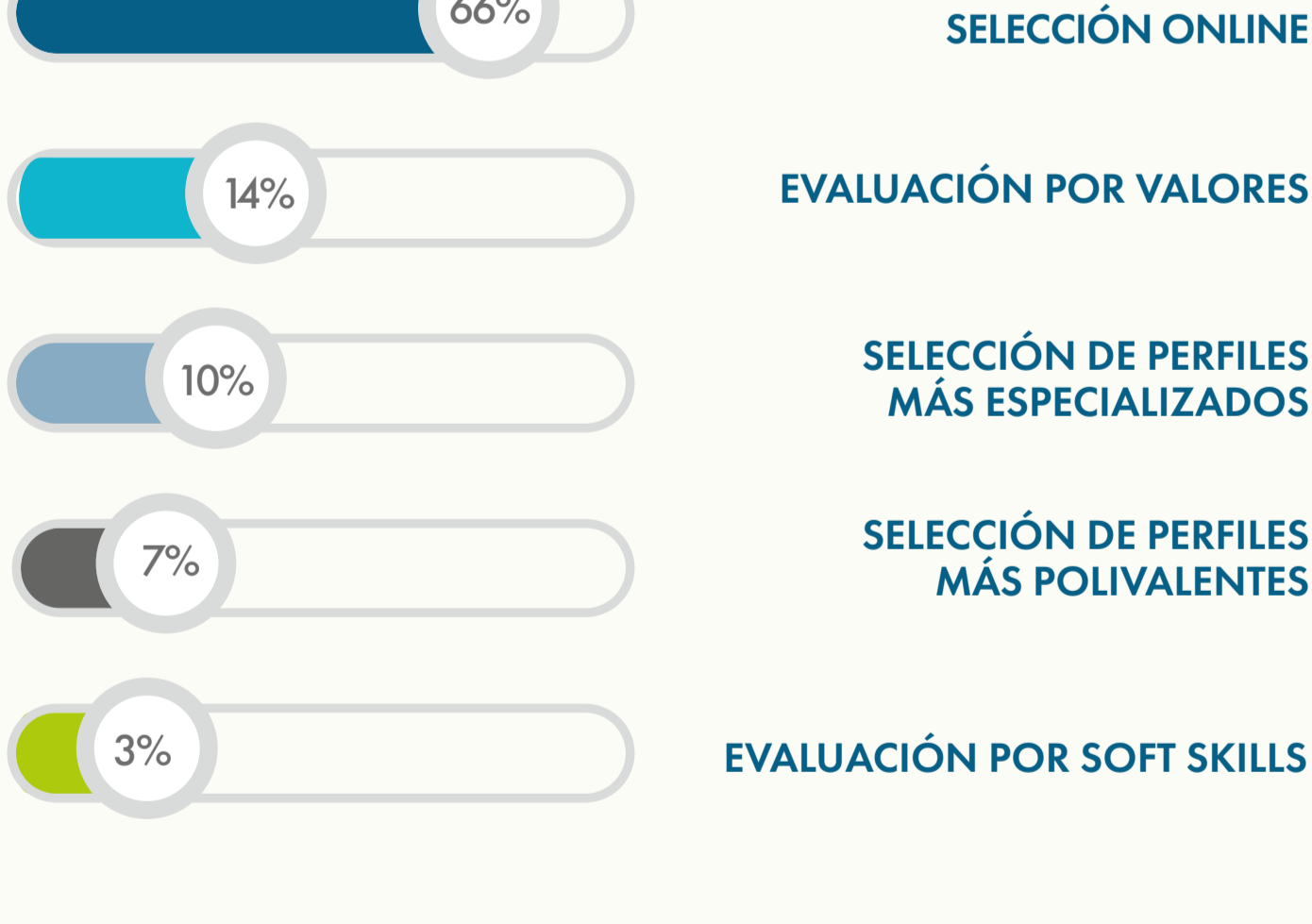
En caso positivo, ¿Qué aspectos serían los más afectados?



PROCESOS DE SELECCIÓN

Un **79%** de las empresas **NO** realizará cambios en los procesos de evaluación y selección de candidatos, por el contrario, **SI** los hará un **21%**

Cambios sí previstos en los procesos de selección y evaluación de candidatos



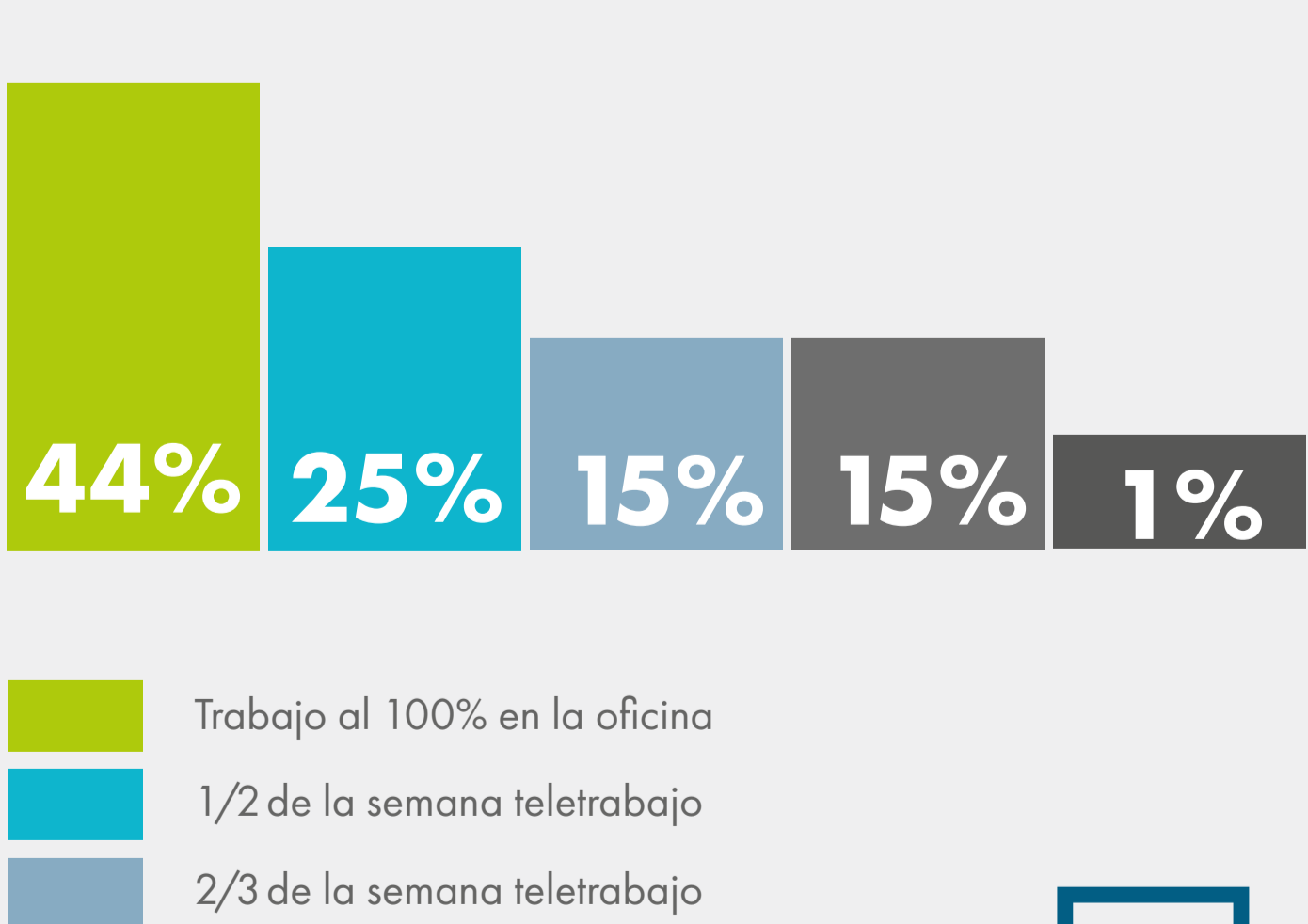
TELETRABAJO

86% Un porcentaje muy significativo de empresas no contaba con políticas de teletrabajo antes del Covid19

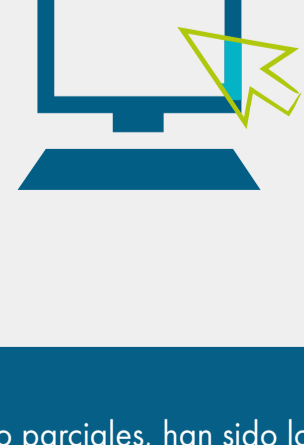
Después del Covid19, más de la mitad de ellas implementarán planes de teletrabajo

53%

¿Cuál crees que será la tendencia al respecto en tu empresa?



- Trabajo al 100% en la oficina
- 1/2 de la semana teletrabajo
- 2/3 de la semana teletrabajo
- En remoto 100%
- Otro



De los datos obtenidos podemos extraer que el teletrabajo y los ERTES, totales o parciales, han sido los principales instrumentos utilizados por las empresas para hacer frente al desafío que la crisis sanitaria ha supuesto; con el objetivo de poder mantener al personal contratado (previsión del 58% para este 2019, en las empresas encuestadas), sin reducir costes vía política retributiva (un 87% de la muestra no se plantea esta medida).

Sin embargo, un 38% de los profesionales encuestados creen que hasta 2021 no recuperarán los niveles de contratación previos a esta crisis, siendo un 6% aquellos que consideran que esta situación no ocurrirá hasta el año 2022.

Por otro lado, preguntadas por otras políticas de RRHH, la mayoría de las empresas participantes afirman que no existirán cambios en los procesos de selección y contratación (79% de la muestra), mientras que sí ocurrirán con respecto al teletrabajo, política que planean implementar o modificar un 53% de los profesionales que han colaborado en este estudio.

Tal y como vemos, el impacto del Covid19 podría suponer un antes y un después en la forma de gestionar las empresas, siendo un verdadero reto especialmente para los departamentos de Recursos Humanos de las organizaciones.

Este análisis sobre los principales cambios en las políticas de personas a raíz del covid-19 en nuestro país, nos permite a grandes rasgos ver donde nos encontrábamos, donde estamos ahora, y hacia dónde nos dirigimos.